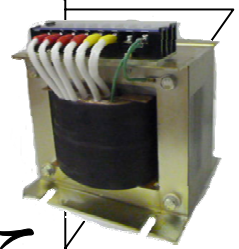
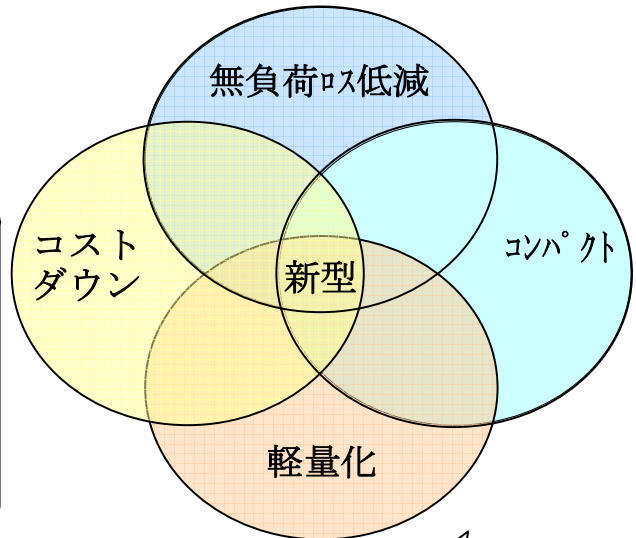


# 約50%の大幅 損失ダウンで環境に 優しいトランス実現



< 新型单相変圧器 >  
左尾 (SAO) の  
新型トランス  
豊富な品揃えで  
アプリケーションの  
お手伝い!

- ①外形コンパクト  
約10%
- ②軽量化  
約10%
- ③電圧対応可変化  
一次側±10%タップ



**節電!**

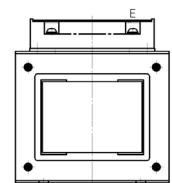
■製作範囲

1. 形式 USN-BM
2. 回路電圧と周波数
  - (a) 回路電圧 600V以下 (1次側、及び2次側)
  - (b) 容量範囲 50VA~5000VA
  - (c) 周波数 50/60Hz
3. 時間定格 連続
4. 絶縁種別 50~300VA E種、500~5,000VA B種
5. 新型の損失、外形、質量 (低減率は従来品との比較)

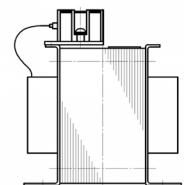
項 容量 (VA)	形式	無負荷損失		外形寸法						概算質量	
		鉄損 (W)	低減率 (%)	横幅 (mm)	低減率 (%)	奥行 (mm)	低減率 (%)	高さ (mm)	低減率 (%)	製品 (kg)	低減率 (%)
50	USN-BM	3.3	51.5	78	-	71	3.4	94	-	1.2	14.3
75	USN-BM	4.2	50.0	78	9.3	84	13	94	7.8	1.6	20
100	USN-BM	4.6	57.4	86	-	97.5	3.5	102	-	1.8	18.2
150	USN-BM	4.9	54.6	96	9.5	102	-	110	8.3	2.6	13.3
200	USN-BM	6.3	50.4	96	9.5	112	-	110	8.3	3.2	8.6
300	USN-BM	11.5	40.1	115	7.9	120	-	127	-	4.8	4.0
500	USN-BM	12.9	53.9	133	-	120	-	144	-	7.0	2.8
750	USN-BM	14.0	60.0	153	-	127.5	-	159	-	9.2	8.0
1000	USN-BM	21.9	64.1	153	-	147.5	1.7	159	-	12	7.7
1500	USN-BM	29.0	44.2	171	-	165	-	178	-	16	11.1
2000	USN-BM	25.2	47.5	180	-	205	-	221	-	20.5	6.8
3000	USN-BM	31.0	46.6	180	-	235	-	221	-	27	3.6
5000	USN-BM	76.7	37.1	218	20.7	320	-	240	15.8	48	12.7

↑ 奥行寸法は端子線部を含んだ数値

外觀図面例



(正面側)



(奥行側)

ご相談窓口

・営業部 TEL : 0930-23-1676  
FAX : 0930-23-7088



株式会社 左尾電機工業所

〒824-0032 福岡県行橋市4-6-25